

# Hoch<sup>®</sup>

## SCHORNSTEINSYSTEME

### ZENTRIERKLAMMERN



Vor dem Aufbringen des Säurekittes werden auf jede Muffe des Keramikrohres drei Edelstahlklammern aufgesteckt, die als Zentrierhilfe zur leichteren Rohrmontage dienen.

1



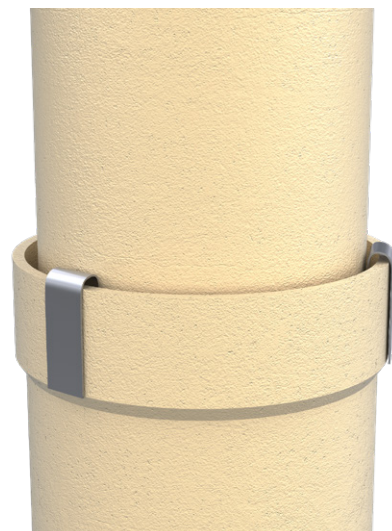
Vor dem Aufbringen des Säurekittes werden auf jede Muffe des Keramikrohres drei Edelstahlklammern aufgesteckt, die als Zentrierhilfe zur leichteren Rohrmontage dienen.

2



Die Klammern werden mit der kurzen Seite nach innen gleichmäßig auf der Rohrmuffe verteilt, erst dann wird der Säurekitt nach Pos. 4 aufgebracht und die Rohre zusammengesteckt.

3



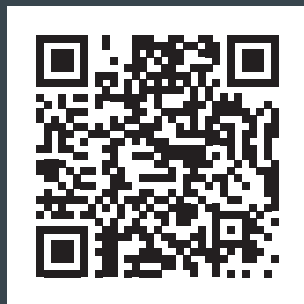
Die Klammern verbleiben am Rohr und dürfen nicht nachträglich wieder entfernt werden.

# Hoch<sup>®</sup>

---

## SCHORNSTEINSYSTEME

**MONTAGE VIDEO ANSEHEN**



**QR CODE SCANNEN**

**WWW.HOCH-SCHORNSTEINE.DE**

EUROPAWEITER VERTRIEB DURCH DIE



**Baustoff-Euro-Trade**  
GmbH